

第 9 章：

交叉路口和环形交叉口

本章叙述了接近及在交叉路口和环形交叉口行驶的正确方法。

交叉路口

如果您看到“停 (Stop)”标志 (如下所示)，即使您要进入的道路上没有车，您也**必须**在标志处停下，如路面上提供了停车线，则停在线后。



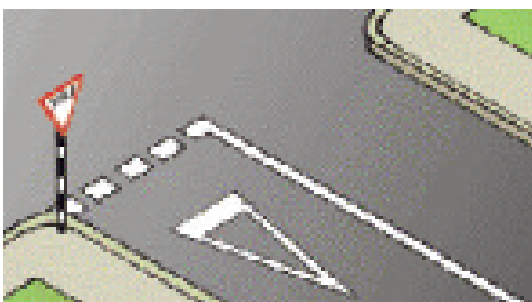
停



如果您看到“Yield (让行)”标志或让行线 (如下所示)，则**必须**减速，但您**不必**完全停车，除非您需要等待任何驶近的车辆通过。



让



第 6 章提供了有关上述及其它规范类标志的更多信息。

优先通行权

- 沿主路两个方向行驶的车辆总是享有优先通行权。
- 如您处于一个两条路同等重要的交叉路口，则您右侧的车辆享有优先通行权。您**必须**让此车通过，才能前进。要知道优先通行权并非绝对权利。您**必须**谨慎前进，同时顾及其他道路使用者。
- 如您正在接近一个丁字路口，已在您正要进入的道路上的车辆享有优先通行权。这表示位于在路口处终止的道路上的任何车辆，**必须**等候其它车辆通过，才能左转或右转。
- 如果您在交叉路口右转，从相反方向直行穿过交叉路口的车辆享有优先通行权。
- 如果您打算在交叉路口右转，而相反方向的另一辆车想转入同一条路，那么左转车辆享有优先通行权。假如是您的车右转，则您**必须**等候另一辆车先转弯。
- 如果您正在接近与主路相连的交叉路口，则**必须**让行给其它车辆。就是说，给予其优先通行权或让其通过，然后再进入您要汇入的道路。

车辆在道路上并不自动享有优先通行权。首要规则是，在所有情况下，都要谨慎前进。

您**必须**始终让行给：

- 交叉路口上已在过街的行人，
- 斑马线上的行人，
- 当黄灯闪烁时，自控人行横道上的行人，以及
- 当您从静止位置起步时（例如从停车标志或停车场起步），行人和车辆。

为避免疑惑，并出于道路安全考虑，车辆总是**应该**让行给 行人。

您还**必须**让行给：

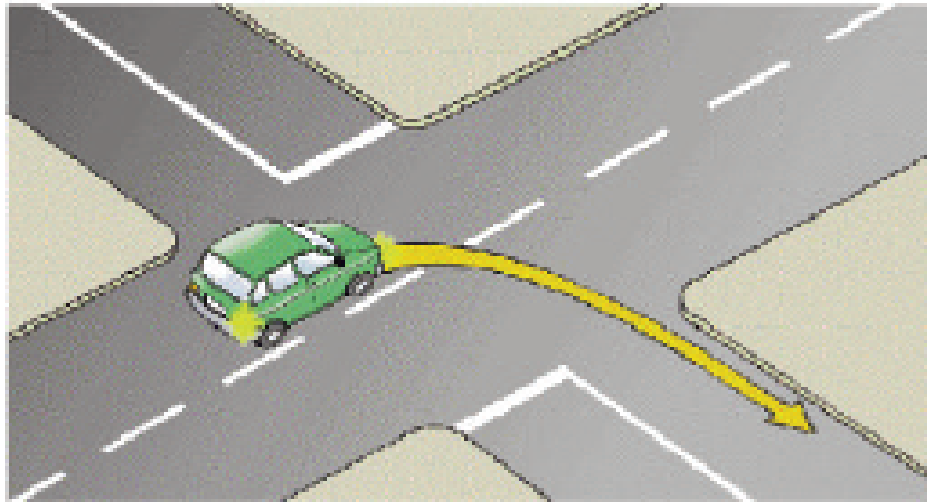
- 交叉路口处已在转弯的车辆，
- 在您想换道时，另一车道上的车辆，以及
- 在您从私人路口出来时，公路上的车辆。

一停、二看、三听，再看一看。这是您在驶入行车道时的职责。

机动车**应该**注意从自行车道尽头出现的自行车，以及从交叉路口出现的轻便摩托车和摩托车，这些车辆因尺寸较小可能难以察觉。

要知道优先通行权并非绝对优先通行权。您**必须**谨慎前进，并顾及其他道路使用者。

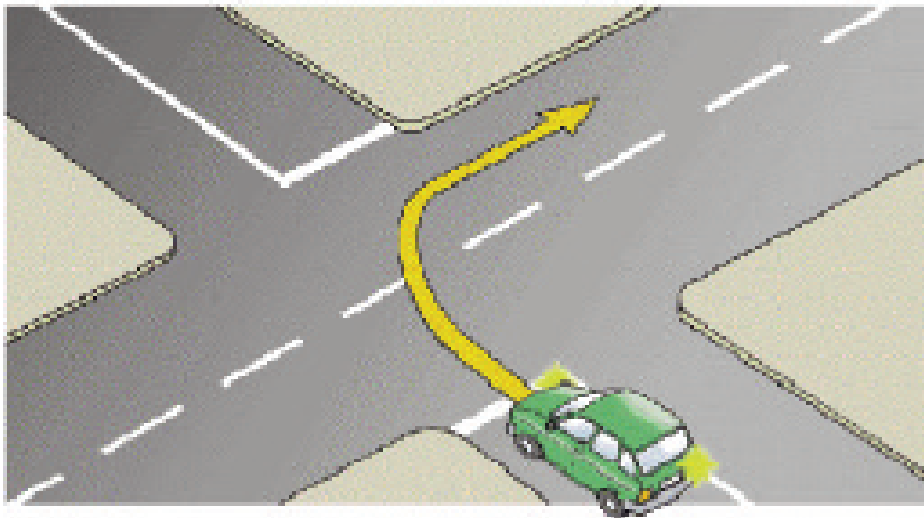
从主路右转进入小路



- 提前观察反光镜和盲点，看后方是否有车，并给出右转信号。
- 只要能安全完成，尽快驶入紧挨道路中央的左侧，或为右转车辆提供的区域。
- 如有可能，为其它车辆留出空间，便于从左侧通过。
- 在准备好转弯之前，请勿转动方向盘。

- 当驶近车流出现安全空隙时，完成转弯，这样您就进入了转入道路的左侧。
- 当您转弯时，不要抄近路。不要画“S形”，即越过适当的转弯点，然后再转回到您想进入的道路。

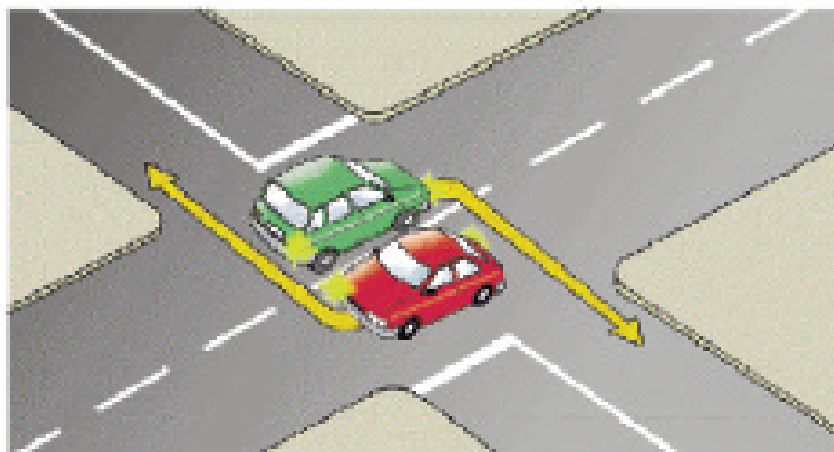
从小路右转进入主路



- 提前观察反光镜，看后方是否有车，并给出右转信号。
- 只要能安全完成，尽快驶入紧挨道路中央的左侧。
- 如位于由 Stop（停）或 Yield（让行）标志控制的交叉路口，则在交叉路口入口等候，直至主路的两个方向都无来车。
- 如有可能，为其它车辆留出空间，便于它们从左侧通过。
- 当两个方向的车流都出现安全空隙时，完成转弯，这样您就进入了转入道路的左侧。
- 留意指示您沿特定路线行进的道路标记。

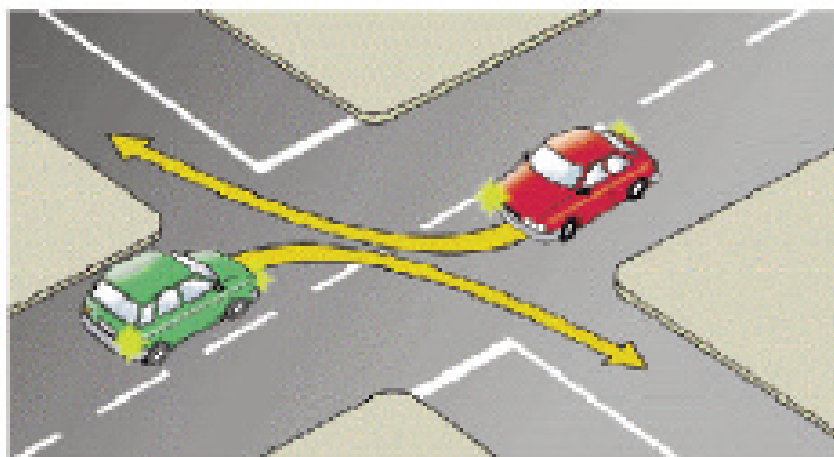
在十字路口右转

在十字路口处右转，而相反方向也有一辆车右转，如有可能，双方**应该**尽量背对背转弯。这使您及另一位司机能够看到驶近的车辆，并使车流看到您。



背对背转弯

如无法照此执行，若有**必要**，你们可以左侧对左侧转弯。也就是在车辆仍然面对面时开始转弯。



左侧对左侧转弯

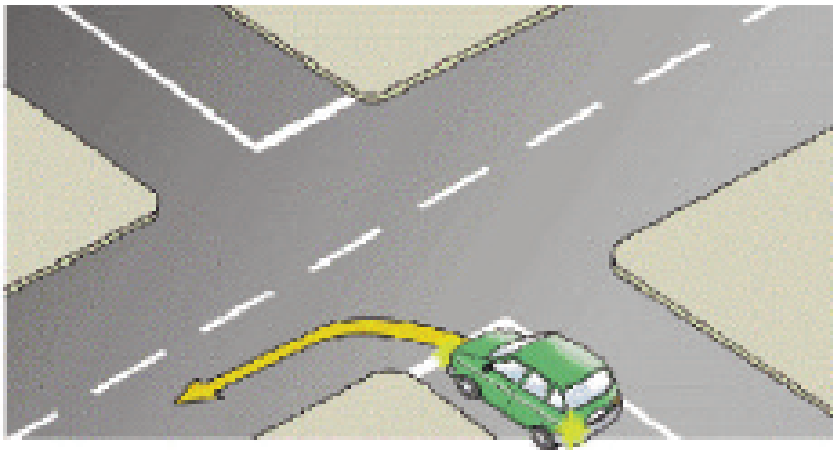
从单行道右转

在保证安全的情况下，尽量靠近单行道右侧行驶。留心允许双车道的区域，以便右转。

从主路左转进入小路

- 提前观察反光镜，看后方是否有车。
- 给出左转信号，并减速。
- 在保证安全的情况下，尽量靠近道路左边，利用反光镜留意从左侧赶上的自行车或摩托车。
- 留意允许您在右侧无车的情况下左转前进的闪烁黄箭头。
- 如有可能，为其它车辆留出空间，便于它们从右侧通过。
- 转弯，并尽量靠近左边。不要撞到或开上路沿。

从小路左转进入主路



- 提前观察反光镜，看后方是否有车。
- 给出左转信号，并减速。
- 如位于由 Stop（停）或 Yield（让行）标志管控的交叉路口，则在交叉路口入口等候，直至道路畅通。
- 留意允许您在右侧无车的情况下左转前进的闪烁黄箭头。
- 如提供了左转岔道，您应使用。
- 在安全时，完成转弯，这样您就进入了转入道路的左侧。

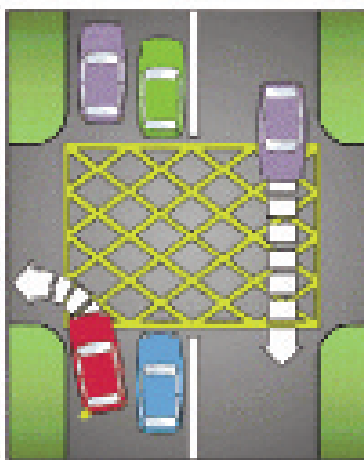
注意在转弯时不要甩得太大，总是在开始转弯前让行给过马路的行人和自行车。

路口黄色方格

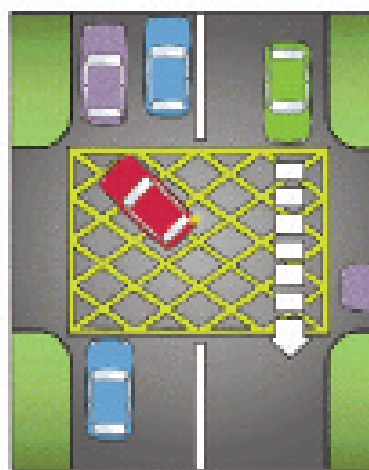
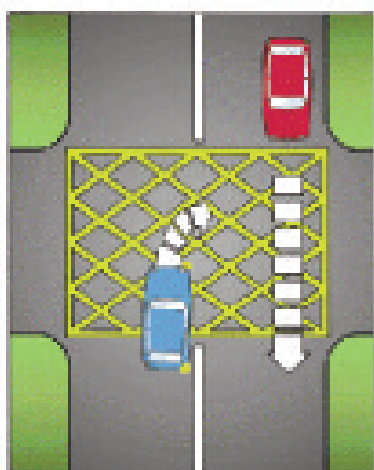
此类交叉路口由黄色交错线图案构成。

记住

除非您无需停车即可通过，否则**不得**进入路口黄色区域。

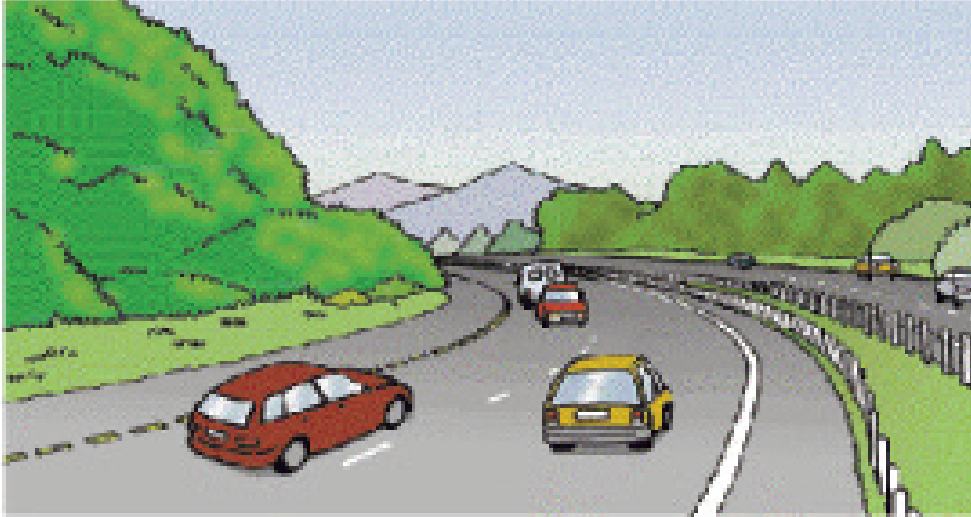


例外情况是当您想右转时。在此情况下，您可进入路口黄色方格，同时等候相反方向车流出现空隙。但是，如进入黄色方格内会妨碍享有优先通行权的其它车辆，则不要进入黄色方格内。



铁路道口或电车道口也可能有路口黄色方格。除非您**不必**停车即可驶离，否则切勿进入此类路口黄色方格。第 6 章提供了有关交通标志和道路标记的更多信息。

交叉路口和复式行车道



复式行车道是指各方向有两条或多条车道的道路。各个方向的外侧或右侧车道，是最靠近复式行车道中央的车道。

通常，您**必须**在复式行车道的左侧车道行驶。仅在下列情况下，才能使用双道或三道复式行车道的外侧车道：

- 超车，以及
- 打算在前方不远处右转。

左转进入复式行车道

- 在保证安全的情况下，尽量靠近引道左侧行驶。
- 注意迎面驶近的车辆。
- 安全时，完成转弯。
- 待在复式行车道的左侧车道，并视限速和路况，将车速增至正常车流速度。

穿越复式行车道或右转并线

- 在中央带（中央分隔带内的空隙）等候，直至车流出现安全空隙。
- 穿行或转弯进入复式行车道的后半段，并视限速和当前路况，将车速增至正常车流速度。

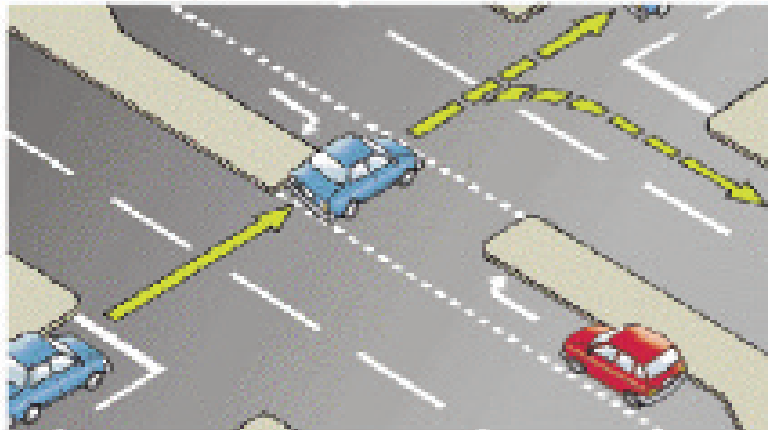
如果另一辆车已挡住了中央带，则在小路上等候，直至有足够空间通过前半段路，而无需停在车道上。如果中央带对于您的车辆来说过窄，则在小路上等候，直至您能穿越复式车道两侧，或一步完成转弯。

驾驶大型车辆时，将复式行车道的每半段视为单独道路是不安全的。您**应该**在小路上等候，直至您无需停车，即可通过复式行车道的两侧。

每当位于转弯大型车辆或带拖车车辆的后方时，要格外小心。记住，长车或车辆组合需要额外的空间来完成转弯。靠近此类车辆时，特别是自行车、摩托车和行人**应该**格外注意。

从复式行车道右转

- 按正常步骤（见下文）换到右侧车道。如设有减速车道，换到该车道。
- 在交叉路口，转弯进入中央带，等候车流中出现安全空隙。
- 在安全时，完成转弯，并进入转入道路的左侧。



环形交叉口

法律规定，车辆**必须**左转进入环形交叉口。将环形交叉口视为一个交叉路口，并将优先通行权让给已在路口内的车辆。

接近环形交叉口

- 尽早确定出口。
- 注意并遵守您能够通过交通标志、红绿灯和道路标记获得的所有信息，这些信息将引导您进入正确的车道。
- 记住，在各个阶段都要做到“反光镜、信号、反光镜、行动”。首先用反光镜观察后方的任何车辆，如有**必要**及时示意，以便给其他道路使用者适当的警告。
- 安全时，进入正确的车道。
- 注意周围所有车辆的速度和位置，调整车速，以适应交通状况。

当接近以及在环形交叉口行驶时，遵守正确的程序和指示。

到达环形交叉口时

- 除非有标志、道路标记或红绿灯另行规定，否则让行给从右侧接近的车辆。
- 如有红绿灯管控环形交叉口，则**必须**遵守其指示。
- 如果您想从环形交叉口的某个出口驶出，则**必须**遵守车道上的道路标记，以及/或者标明应使用哪条车道的其它指示。
- 注意已在环形交叉口上的车辆。特别要注意其信号，并尝试判断它们打算从何处驶出。
- 当心其他道路使用者，注意左右存在的骑自行车者或骑摩托车者。

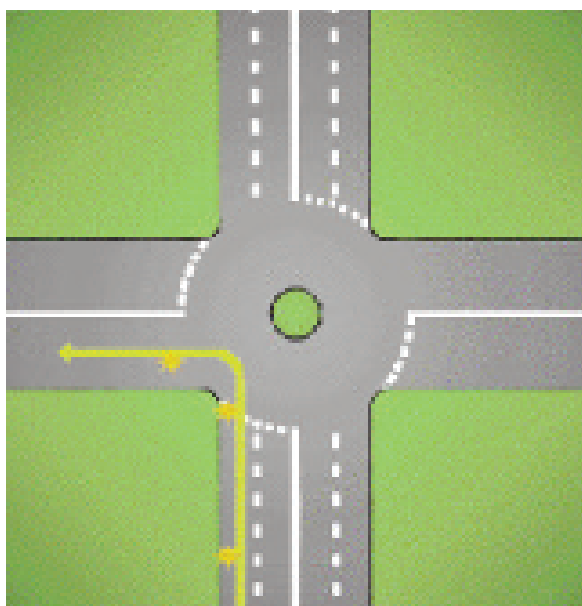
- 在行进之前向前观望，以确信环形交叉口上前方车辆已经驶离。这意味着您可以前行到环形交叉口，而不会阻碍右侧的任何车辆。

处在或离开环形交叉口

除非道路标志或道路标记另行说明，否则当您从环形交叉口左转、直行或从随后的出口驶离时，请遵照下列步骤。

左转：

- 打左灯，从左侧车道驶入。
- 在环形交叉口靠左行驶，并持续打灯左转离开。

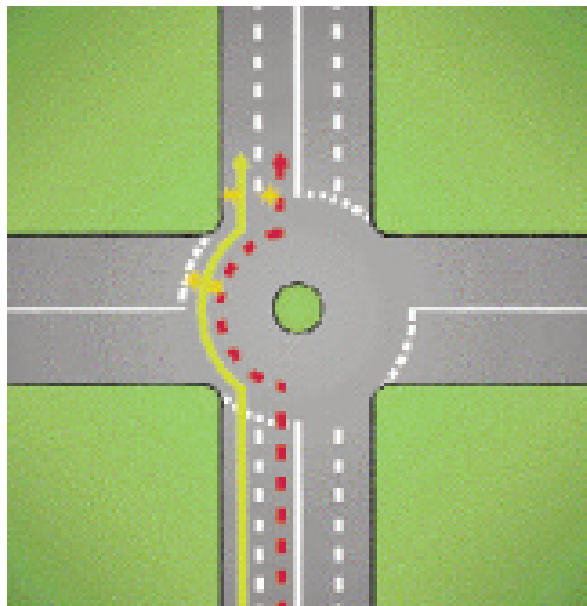


左转

待在左侧车道，接近时示意“左转”，并持续打左灯，直至您通过环形交叉口。

直行：

- 从左侧车道驶入，但尚不要打灯。
- 在您通过设想出口的前一个出口之后，再打左灯。
- 如遇以下情况，您可按图中红色虚线所示的路线行驶：
 - 左侧车道仅供左转，或者被堵塞或关闭，或者
 - 有警察引导。

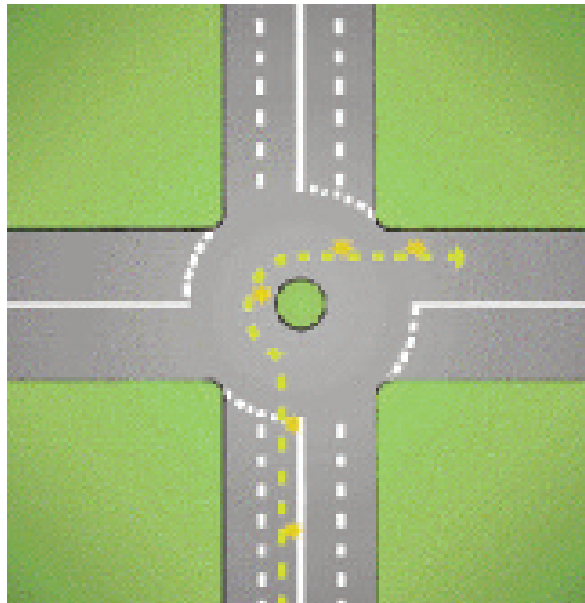


直行

待在左侧车道，但在通过第一个出口前，不要示意“左转”。如情况另有要求，可按红色虚线所示路线行驶。

从此后的出口驶离；

- 打右灯，并驶入右侧车道。
- 待在环形交叉口右侧，直至需要换道驶出环形交叉口。
- 观察反光镜、打左灯，并在安全时驶出。
- 在您通过设想出口的前一个出口之后，打左灯。



从此后的出口驶离

待在右侧车道，驶入时示意右转，并持续打右灯，直至您通过设想出口的前一个出口。然后，换成“左”转灯。

当环形交叉口入口有三条以上车道时，驶入最恰当的车道并通行。

有时，具有两条或更多车道的环形交叉口出口可能会在短距离内并为一条车道。位于终止车道上的司机**应该**让路给另一车道上的车辆。

司机**应该**了解各种道路标记，并在安全时进入适当的车道，记得要顾及其他道路使用者，并出于道路安全，在**必要**时让行。

无论何时，要观察并留出足够空间给：

- 穿越引道和出口道路的行人，
- 环形交叉口上从您前方穿行的车辆，尤其是打算从下个出口驶离的车辆，
- 跨道行驶或位置不当的车辆，
- 骑摩托车者，
- 左侧车道上，打算继续在环形交叉口上行驶，并示意右转的骑自行车者和骑马者
- 超长车（包括拖车牵引车），此类车辆在驶入或位于环形交叉口时，可能因其长度需采取不同路线。注意这些车辆的信号。

记住

环形交叉口的状况可能不尽相同。时刻采取谨慎。